



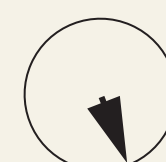
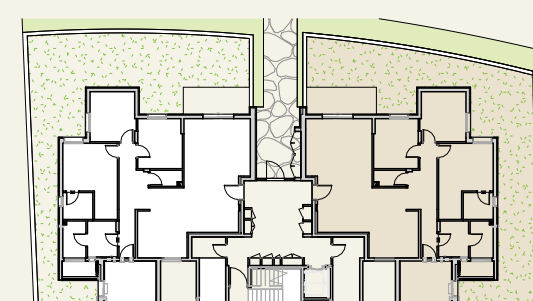
# נופי ברשאית

הנוף הזה הוא בשבילך

בניין נופך | קומת קרקע

דירה 1 | דירת גן פרימיום

**\*8134**



טלח. התוכנית והמפרטים הכלולים בחוברת זו וכן הפרטים והמידות המצוינות בה, הינם לצורך המחשה, הדמיה והתרשמות בלבד ואינם מהווים מצג מחייב מצד החברה. התוכנית כפופה לשינויים, לרבות על פי היתר הבניה, הנחיות גורמי תכנון והיתרי שינויים. את החברה יחייבו אך ורק המפרט והתוכנית הסופיות אשר יהיו נספח להסכם המכר שייחתם בין החברה לרוכש

#### הבניין

- 13 בניינים בעיצוב מודרני ומתקדם
- איכות בניה בסטנדרטים הגבוהים ביותר
- פיתוח סביבתי מושלם הכולל רחבת כניסה: נגישה, מעוצבת ומטופחת
- לובי כניסה יוקרתי
- לובי קומתי מפואר
- חניה פרטית
- מחסן אופציונלי

#### הדירה

- דלת ביטחון מעוצבת בכניסה
- דלתות פנים במבחר גוונים לבחירת הרוכש
- ריצוף פורצלן יוקרתי 120x60 / 80x80 בכל הדירה, למעט בחדרי הרחצה ובחדר השירות
- תריסי גלילה חשמליים בסלון ובחדרי השינה
- הכנה למזגן מיני מרכזי
- הכנה לרשת תקשורת בכל חדר
- חיבור חשמל תלת פאזי
- יחידת הורים מפנקת עם חדר רחצה צמוד

#### מטבח

- ארונות מטבח עשויים מגוף סנדויץ, ציפוי חיצוני במבחר גוונים
- משטח שיש קיסר/ש"ע במבחר גוונים
- הכנה למדיח כלים
- כיר נירוסטה או אקרילי בהתקנה שטוחה
- ברז מעוצב ונשלף
- חיפוי בקרמיקה איכותית במבחר דוגמאות

#### חדרי שירותים ואמבטיה

- חיפוי הקירות והריצוף בקרמיקה יוקרתית במבחר גוונים
- גובה החיפוי עד התקרה
- אסלות תלויות מיכל הדחה נסתר
- אמבטיה אקרילית
- סדרות ברזים יוקרתיים
- נקודת חשמל מוגנת מים בחדרי הרחצה

#### מרפסת

- נקודת מים
- הכנה לנקודת תקשורת
- ריצוף בפורצלן דמוי דק
- מעקה זכוכית עם מאחז אלומיניום